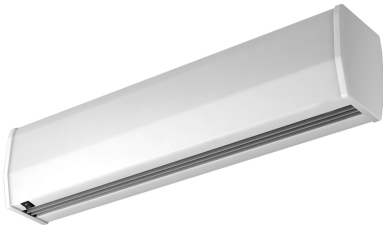


Kenmerken

MINIBEL luchtgordijn is aan te bevelen voor openingen tot 1,8m hoogte, zoals kleine deuren, kiosken of drive-through ramen. Ook kan het gebruikt worden als een elektrische over-de-deurverwarming voor hoge ingangen om een warm welkom te genereren.



- Zelfdragende behuizingconstructie van gegalvaniseerde staalplaat, standaard afgewerkt in structurele epoxy-polyesterlak witte kleur RAL9016. Andere kleuren zijn op aanvraag verkrijgbaar.
- Uitlaten van geanodiseerd aluminium, aerodynamisch gevormd.
- Compacte axiale ventilatoren, laag geluidsniveau.
- "E" type met elektrisch afgeschermd element. "A" type zonder verwarming, alleen lucht.
- Geïntegreerde schakelaar voor ventilatie en verwarming.
- Kabelaansluiting 1,5 m lengte, geïntegreerd.
- Wandsteun inbegrepen.

Specificaties

50Hz

onverwarmd			
Model	nominale luchtstroom (m ³ /h)		geadviseerde installatiehoogte (m)
MIN 600 A	420		1,8
MIN 900 A	630		1,8

elektrische verwarming			
Model	nominale luchtstroom (m ³ /h)	elektrische warmte capaciteit 230Vx1 (kW)	geadviseerde installatiehoogte (m)
MIN 600 E230	420	2,5	1,8
MIN 900 E230	630	3,2	1,8

Afmetingen



	L	A	B	C
MIN 600	636	600	520	566
MIN 900	936	900	820	866