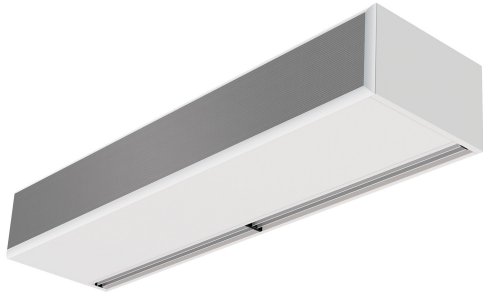


Kenmerken

Luchtgordijn van commerciële afmeting met een equivalent vermogen voor industrieel luchtgordijn. Zoals het standaard assortiment luchtgordijnen van Airtècnics, heeft het Windbox BB-luchtgordijn een elegant en tijdloos ontwerp. Windbox BB is een zeer veelzijdig luchtgordijn voorzien van een breed scala aan technische specificaties, montageopties en maatwerk. Het is een luchtgordijn dat de nieuwste innovaties en ontwikkelingen combineert met de nieuwste generatie EC-ventilatoren en inclusief ons geavanceerde CLEER-regelsysteem dat standaard is.



- Zelfdragende behuizingconstructie van gegalvaniseerde staalplaat, klaar om te worden geïnstalleerd verzonken in een vals plafond.
- Inlaatrooster (onderhoudsvrij) geïntegreerd in een enkele witte framekleur RAL 9016 of zwart RAL 9005. Andere kleuren zijn op aanvraag verkrijgbaar.
- Uitlaten van geanodiseerd aluminium, aerodynamisch gevormd.
- Draaide cross-flow ventilatoren met laag geluidsniveau, aangedreven door een externe rotormotor met 2 snelheden.
- Type "P" met waterverwarmde spoel. "E" type met elektrische afgeschermd elementen, twee trappen met geïntegreerde regeling. "A" type zonder verwarming, alleen lucht.
- Inclusief Plug & Play-bediening met 7m RJ45-kabel en infraroodafstandsbediening. Optioneel: slimme besturing (programmeerbaar, automatisch, intelligent, energiebesparing, Modbus RTU voor BMS ...)

Specificaties

50Hz

onverwarmd		
Model	nominale luchtstroom (m³/h)	geadviseerde installatiehoogte (m)
BB 1000 A	4020	5-7
BB 1500 A	5360	5-7
BB 2000 A	8040	5-7
BB 2500 A	9380	5-7
BB 3000 A	10720	5-7

elektrische verwarming			
Model	nominale luchtstroom (m³/h)	elektrische warmte capaciteit 400Vx1 (kW)	geadviseerde installatiehoogte (m)
BB 1000 E	4020	6/15/21	5-7
BB 1500 E	5360	8/19/27	5-7
BB 2000 E	8040	12/30/42	5-7
BB 2500 E	9380	16/30/46	5-7
BB 3000 E	10720	20/30/50	5-7

water opwarmen					
Model	nominale luchtstroom (m³/h)	geadviseerde installatiehoogte (m)	Verwarmingscapaciteit 80/60°C (kW)	Verwarmingscapaciteit 60/40°C (kW)	verwarmingscapaciteit 50/40°C (kW)
BB 1000 P86	3750	5-7	18,21	-	-
BB 1500 P86	5000	5-7	26,46	-	-
BB 2000 P86	7500	5-7	38,44	-	-
BB 2500 P86	8750	5-7	46,38	-	-
BB 3000 P86	10000	5-7	55,04	-	-
BB 1000 P64	3750	5-7	-	15,16	-
BB 1500 P64	5000	5-7	-	21,87	-
BB 2000 P64	7500	5-7	-	31,13	-
BB 2500 P64	8750	5-7	-	38,96	-



water opwarmen					
Model	nominale luchtstroom (m³/h)	geadviseerde installatiehoogte (m)	Verwarmingscapaciteit 80/60°C (kW)	Verwarmingscapaciteit 60/40°C (kW)	verwarmingscapaciteit 50/40°C (kW)
BB 3000 P64	10000	5-7	-	45,49	-
BB 1000 P54	3750	5-7	-	-	16,48
BB 1500 P54	5000	5-7	-	-	24,15
BB 2000 P54	7500	5-7	-	-	35,04
BB 2500 P54	8750	5-7	-	-	42,12
BB 3000 P54	10000	5-7	-	-	49,27

60Hz

onverwarmd		
Model	nominale luchtstroom (m³/h)	geadviseerde installatiehoogte (m)
BB 1000 A	4020	5-7
BB 1500 A	5360	5-7
BB 2000 A	8040	5-7
BB 2500 A	9380	5-7
BB 3000 A	10720	5-7

elektrische verwarming			
Model	nominale luchtstroom (m³/h)	elektrische warmte capaciteit 400Vx1 (kW)	geadviseerde installatiehoogte (m)
BB 1000 E	4020	6/15/21	5-7
BB 1500 E	5360	8/19/27	5-7
BB 2000 E	8040	12/30/42	5-7
BB 2500 E	9380	16/30/46	5-7
BB 3000 E	10720	20/30/50	5-7

water opwarmen					
Model	nominale luchtstroom (m³/h)	geadviseerde installatiehoogte (m)	Verwarmingscapaciteit 80/60°C (kW)	Verwarmingscapaciteit 60/40°C (kW)	verwarmingscapaciteit 50/40°C (kW)
BB 1000 P86	3750	5-7	18,21	-	-
BB 1500 P86	5000	5-7	26,46	-	-
BB 2000 P86	7500	5-7	38,44	-	-
BB 2500 P86	8750	5-7	46,38	-	-
BB 3000 P86	10000	5-7	55,04	-	-
BB 1000 P64	3750	5-7	-	15,16	-
BB 1500 P64	5000	5-7	-	21,87	-
BB 2000 P64	7500	5-7	-	31,13	-
BB 2500 P64	8750	5-7	-	38,96	-
BB 3000 P64	10000	5-7	-	45,49	-
BB 1000 P54	3750	5-7	-	-	16,48
BB 1500 P54	5000	5-7	-	-	24,15
BB 2000 P54	7500	5-7	-	-	35,04
BB 2500 P54	8750	5-7	-	-	42,12
BB 3000 P54	10000	5-7	-	-	49,27

Afmetingen

